

# 06.

## Fiche de Montage Angle Intérieur

# Aperçu

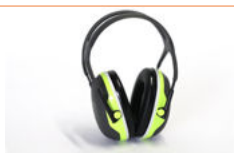
Vous êtes en train de consulter la « Fiche de montage 1 ». Vous avez besoin d'une autre de nos fiches ? Vous pouvez la télécharger sur le site [cladix.eu](https://www.cladix.eu).

1. **Fiche de montage 1:** Structure porteuse
2. **Fiche de montage 2:** Profilé en L (En option)
3. **Fiche de montage 3:** Profilé de départ
4. **Fiche de montage 4:** Profilé de départ alternatif (En option)
5. **Fiche de montage 5:** Pack de remplissage
- 6. Fiche de montage 6:** Angle intérieur (En option)
7. **Fiche de montage 7:** Angle extérieur (En option)
8. **Fiche de montage 8:** Profilé de fin

# Liste de matériel



Lunettes de sécurité



Casque anti-bruit



Gants



Crayon



Mètre ruban



Niveau à bulle  
(vertical)



Laser à lignes  
croisées



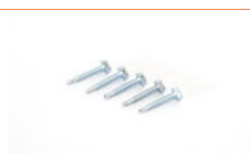
Tréteaux ou établi  
(pour le matériel)  
+ accessoires



Échelle



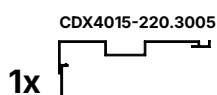
Visseuse ordinaire  
ou perceuse à  
percussion



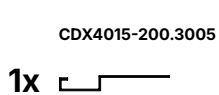
Vis autotaraudeuses  
(+ embouts assortis)



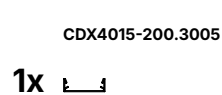
Scie à onglet  
(ou scie à main  
et/ou scie à métaux  
ordinaire)



Profilé d'angle intérieur,  
longueur 3005 mm

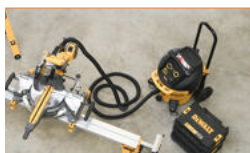


Profilé de fin,  
longueur 3005 mm



Clip de recouvrement,  
longueur 3005 mm

## Optioneel:



Aspirateur



Ceinture porte-outils



Sac à outils



Blocs de réglage en  
plastique de différentes  
épaisseurs

! SUIVEZ TOUJOURS LES CONSIGNES ET LES PROCÉDURES DU FABRICANT OU DU FOURNISSEUR. VEILLEZ TOUJOURS À AVOIR UN ENVIRONNEMENT DE TRAVAIL SÛR ET UTILISEZ TOUJOURS DES ÉQUIPEMENTS DE PROTECTION INDIVIDUELLE.

# Plan de montage



Sciez le profilé d'angle intérieur à la bonne hauteur correspondant à votre façade.

Veillez à porter les équipements de protection individuelle (EPI) nécessaires pendant la coupe.

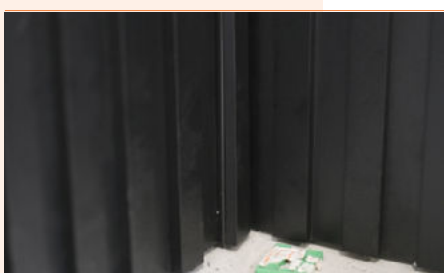


Accrochez le profilé d'angle intérieur dans le dernier profilé à une ligne ou à deux lignes qui a été installé. Utilisez, si nécessaire, le jeu de 4 mm disponible, pour un ajustement parfait au niveau du coin à l'extrémité du mur. Fixez le profilé d'angle avec des vis autotaraudeuses. Assurez-vous que le profilé est parfaitement aligné verticalement.

*Consultez ici le principe de notre système par dents et crochets :*  
[www.cladix.eu/tutorial/het-montagesysteem/](http://www.cladix.eu/tutorial/het-montagesysteem/)



Fixez solidement le profilé d'angle sur les lattes horizontales de la structure porteuse.



Cliquez le clip de recouvrement sur le profilé d'angle intérieur pour obtenir une belle finition.



Terminez le reste du mur en utilisant des profilés à une ligne ou à deux lignes.



Combinez les profilés à une ligne ou à deux lignes en suivant les calculs effectués par notre outil de calcul.

Consultez ici notre outil de calcul :  
[www.cladix.eu/rekentool/](http://www.cladix.eu/rekentool/)



À la fin de l'installation, assurez-vous de laisser suffisamment de jeu pour pouvoir fixer le profilé de fin.

# Clause de non responsabilité

## Éditeur et Propriété

Ce document, qu'il soit sous forme imprimée ou numérique, est publié par Cladix BV, situé à Kunststal 19a, B-9900 Eeklo (Belgique). Pour plus d'informations, veuillez nous contacter à l'adresse [www.cladix.eu](http://www.cladix.eu).

## Marques et Marques commerciales

Toutes les marques mentionnées dans les communications de Cladix BV sont la propriété de Cladix BV ou sont des marques commerciales légalement déposées. Tous les droits, non explicitement accordés dans cette publication, sont réservés.

## Reproduction et Utilisation

Aucun élément contenu dans des publications de Cladix BV, qu'elles soient numériques ou sur papier, ne peut être reproduit, copié ou traduit sans l'autorisation écrite préalable de Cladix BV. Une autorisation écrite peut être obtenue auprès du directeur ou du service marketing.

## Responsabilité et Contenu

Bien que Cladix BV ait rassemblé les informations contenues dans ce document et dans d'autres communications avec le plus grand soin et au mieux de ses connaissances, nous déclinons toute responsabilité en cas de fautes et/ou d'inexactitudes. Les informations et les dessins figurant dans notre documentation sont purement indicatifs. Cladix BV n'est pas responsable des erreurs contenues dans ces documents. Tous les scénarios proposés sont donnés uniquement à titre d'illustration et doivent toujours être adaptés par le conducteur de travaux ou l'installateur à la situation spécifique du chantier. Certaines constructions nécessitent des calculs de stabilité spécifiques qui ne sont pas fournis par Cladix BV. Ceux-ci doivent être effectués et contrôlés par l'installateur ou le conducteur de travaux.

## Utilisation d'informations de Tiers

Toutes les références à des produits tiers et illustrations de produits tiers ou informations de tiers sont données à titre indicatif. Leur utilisation doit être vérifiée auprès du fabricant ou du fournisseur concerné. Les informations et les dessins de tiers peuvent exiger des outils ou des connaissances spécifiques pour leur installation ou lors de leur utilisation. Il est de la responsabilité du conducteur de travaux ou de l'installateur de suivre les procédures appropriées et d'obtenir les informations correctes.

## Changements et Législation locale

Cladix BV se réserve le droit de modifier le contenu de tous ses documents sans notification préalable. Toutes les constructions et finitions sont soumises à la législation, aux réglementations et normes locales.