

06.

Montagefiche Binnenhoek

Overzicht

Je bevind je nu in Montagefiche 1. Heb je één van onze andere fiches nodig?
Ga dan naar [cladix.eu](https://www.cladix.eu) om deze te downloaden.

1. **Montagefiche 1:** Draagstructuur
2. **Montagefiche 2:** L-Profiel (Optioneel)
3. **Montagefiche 3:** Start
4. **Montagefiche 4:** Alternatieve Start (Optioneel)
5. **Montagefiche 5:** Vulpakketten
- 6. Montagefiche 6: Binnenhoek (Optioneel)**
7. **Montagefiche 7:** Buitenhoek (Optioneel)
8. **Montagefiche 8:** Stop

Materiaallijst



Veiligheidsbril



Geluidsdempende koptelefoon



Handschoenen



Potlood



Rolmeter



Verticale waterpas



Kruislijn laser



Schragen of werkbank (voor materiaal) + accessoires



Ladder



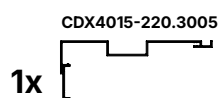
Gewone schroefmachine of slagboormachine



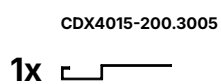
Slagpluggen



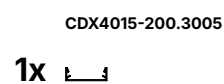
Afkort- en verstekzaag (of gewone hand- en/of metaalzaag)



Binnenhoekprofiel, lengte 3005 mm

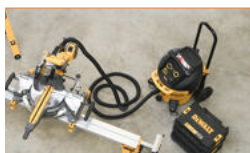


Stopprofiel, lengte 3005 mm



Afdeclip, lengte 3005 mm

Optioneel:



Stofzuiger



Gordel werkmetaal



Gereedschapstas



Kunststof afstelblokken van verschillende diktes

! VOLG STEEDS DE RICHTLIJNEN EN PROCEDURES VAN DE PRODUCENT OF LEVERANCIER. ZORG STEEDS VOOR EEN VEILIGE WERKOMGEVING EN GEBRUIK PERSOONLIJKE BESCHERMINGSMIDDELEN.

Stappenplan



Zaag het binnenhoekprofiel op de juiste hoogte, passend bij de gevel.

Draag de benodigde persoonlijke beschermingsmiddelen (PBM) tijdens het zagen.

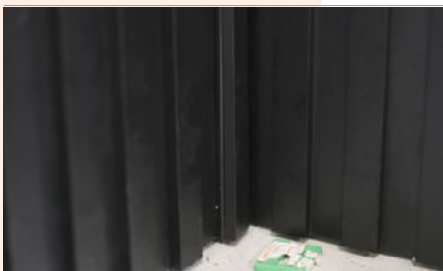


Haak het binnenhoekprofiel in het laatst gemonteerde één- of tweelijnsprofiel. Gebruik, indien nodig, de beschikbare 4mm speling voor het perfect uitkomen aan de hoek op het einde van de muur. Zet het hoekprofiel vast met de zelftapschroeven. Zorg ervoor dat het profiel perfect verticaal uitgelijnd is.

Bekijk hier het principe van ons tandhaak-montagesysteem:
www.cladix.eu/tutorial/het-montagesysteem/



Bevestig het hoekprofiel stevig aan de horizontale latten van de draagstructuur.



Klik de afdeclip op het binnenhoekprofiel voor een mooie afwerking.



Werk de rest van de muur verder af met één- en tweelijnsprofielen.



Combineer één- en tweelijnsprofielen zoals berekend met onze rekentool.

Bekijk hier de rekentool: www.cladix.eu/rekentool/



Zorg ervoor dat er aan het einde van de montage nog ruimte is om het stopprofiel te bevestigen.

Disclaimer

Uitgever en Eigendom

Dit document, zowel in gedrukte als digitale vorm, wordt uitgegeven door Cladix BV, gevestigd op Kunststal 19a, B-9900 Eeklo (België). Voor meer informatie kunt u ons bereiken via www.cladix.eu.

Merken en Handelsmerken

Alle merken die in de communicatie van Cladix BV worden vermeld, zijn de eigendom van Cladix BV of zijn wettig gedeponeerde handelsmerken. Geen enkele rechten die niet expliciet worden verleend in deze publicatie, worden voorbehouden.

Reproductie en Gebruik

Geen enkel deel van de publicaties van Cladix BV, zowel digitaal als op papier, mag worden gereproduceerd, gekopieerd of vertaald zonder voorafgaande schriftelijke toestemming van Cladix BV. Schriftelijke toestemming kan worden verkregen via onze zaakvoerder of de marketingafdeling.

Aansprakelijkheid en Inhoud

Hoewel Cladix BV de informatie op dit document en in andere communicatie zorgvuldig en naar beste weten samenstelt, aanvaarden wij geen aansprakelijkheid voor fouten en/of onnauwkeurigheden. De informatie en tekeningen in onze documentatie dienen slechts ter indicatie. Cladix BV is niet verantwoordelijk voor fouten in deze documenten. Alle voorgestelde scenario's zijn illustratief en moeten altijd door de uitvoerder of plaatser worden afgestemd op de specifieke bouwsituatie. Sommige constructies vereisen specifieke stabiliteitsberekeningen die niet door Cladix BV worden geleverd. Deze moeten door de monteur of uitvoerder worden gecontroleerd en berekend.

Gebruik van Derde Partij Informatie

Alle verwijzingen naar en afbeeldingen van producten of informatie van derden zijn indicatief. Het gebruik hiervan moet worden geverifieerd bij de betreffende producent of leverancier. Informatie en tekeningen van derden kunnen specifieke gereedschappen en kennis vereisen voor installatie of gebruik. Het is de verantwoordelijkheid van de uitvoerder of plaatser om de juiste procedures te volgen en informatie te verkrijgen.

Wijzigingen en Lokale Wetgeving

Cladix BV behoudt zich het recht voor om de inhoud van al onze documenten te wijzigen zonder voorafgaande kennisgeving. Alle constructies en bewerkingen zijn onderhevig aan lokale wetgeving, regelgeving en normen.