

01.

Montagefiche Draagstructuur

Overzicht

Je bevind je nu in Montagefiche 1. Heb je één van onze andere fiches nodig?
Ga dan naar [cladix.eu](https://www.cladix.eu) om deze te downloaden.

- 1. Montagefiche 1: Draagstructuur**
2. Montagefiche 2: L-Profiel (Optioneel)
3. Montagefiche 3: Start
4. Montagefiche 4: Alternatieve Start (Optioneel)
5. Montagefiche 5: Vulpakketten
6. Montagefiche 6: Binnenhoek (Optioneel)
7. Montagefiche 7: Buitenhoek (Optioneel)
8. Montagefiche 8: Stop

Materiaallijst



Veiligheidsbril



Geluidsdempende koptelefoon



Handschoenen



Potlood



Rolmeter



Hamer



Verticale waterpas



Kruislijn laser



Gedrenkte houten latten



Schragen of werkbank (voor materiaal) + accessoires



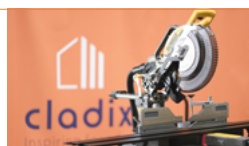
Ladder



Gewone schroefmachine of slagboormachine



Slagpluggen



Afkort- en verstekzaag (of gewone hand- en/of metaalzaag)

Optioneel:



Stofzuiger



Gordel werk materiaal



Gereedschapstas



Kunststof afstelblokken van verschillende diktes

! VOLG STEEDS DE RICHTLIJNEN EN PROCEDURES VAN DE PRODUCENT OF LEVERANCIER. ZORG STEEDS VOOR EEN VEILIGE WERKOMGEVING EN GEBUIK PERSOONLIJKE BESCHERMINGSMIDDELEN.

Stappenplan



Zaag de verticale latten (gedrenkt hout) op maat van de hoogte van je gevel.

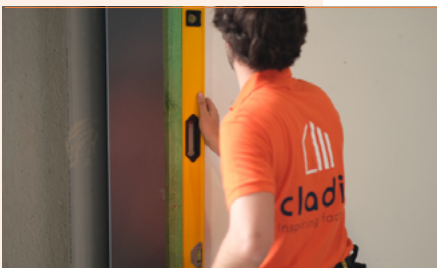
Zorg ervoor dat je persoonlijke beschermiddelen draagt tijdens het zagen.



Leg de lat op de werktafel. Meet ongeveer elke 50cm en teken af waar je de gaten zult boren.



Gebruik een gewone boormachine en boor gaten op de afgetekende plekken. Zorg ervoor dat de gaten dezelfde diameter hebben als je slagpluggen.

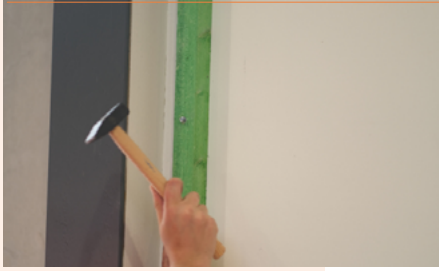


Plaats de eerste verticale lat tegen de gevel en gebruik een waterpas om deze perfect verticaal uit te lijnen. Teken af waar de lat gemonteerd zal worden, en houd onderaan een ruimte van 20mm vrij.

Tip: gebruik de kunststof afstelblokjes om de verticale lat op een afstand van 20mm van de grond op te laten rusten.



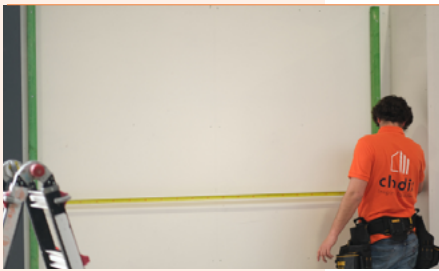
Boor door de gaten in de lat met een slagboor, zodat er ook gaten in de muur komen. Gebruik hiervoor de juiste boor.



Sla de slagpluggen in de geboorde gaten met een hamer om de verticale lat aan de muur te bevestigen.



Monteer een tweede verticale lat aan het andere uiteinde van de muur op dezelfde manier.



Meet de afstand tussen de eerste lat en de positie van de eerstvolgende lat. Monteer de latten met een hart-op-hart-afstand van ongeveer 30 cm, afhankelijk van de lengte van je muur. Dit betekent dat je vanaf het midden van de lat meet.



Tip: Zaag een latje dat even lang is als de afstand tussen je eerste twee latten. Gebruik dit latje als hulpmiddel om snel en nauwkeurig de afstand voor de volgende latten af te meten.



Herhaal dit proces voor alle verticale latten.





Controleer met een lange regel, lat of waterpas of alle latten vlak en gelijk liggen.



Als een lat te ver naar achteren ligt, gebruik dan kunststof afstelblokjes (verkrijgbaar in verschillende diktes) tussen de muur en de lat om deze wat naar voren te brengen.



Zaag de horizontale latten op maat van de breedte van je gevel. Bevestig deze latten aan de verticale structuur.



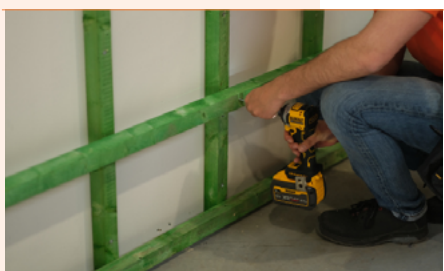
Pak je schroefmachine en een set standaard houtschroeven om de horizontale latten vast te zetten op de verticale structuur.



Positioneer eerst twee horizontale latten, één helemaal bovenaan en één ongeveer 20 mm boven de grond, op de laagste punten van de verticale latten.



Plaats een tweede lat ongeveer 30 cm onder de bovenste lat om de bovenzijde stevig te ondersteunen. Bevestig deze lat aan de verticale latten.



Herhaal hetzelfde proces voor de onderkant door een lat ongeveer 30 cm boven de onderste lat te monteren.



Plaats de resterende horizontale latten op een afstand van minimaal 80 cm en maximaal 1 meter van elkaar, tot de hele muur ingedeeld is.



Nu de draagstructuur compleet is, kun je beginnen met het bevestigen van de Cladix-profielen. Raadpleeg de verdere documentatie voor het afwerken van de muur.

Disclaimer

Uitgever en Eigendom

Dit document, zowel in gedrukte als digitale vorm, wordt uitgegeven door Cladix BV, gevestigd op Kunststal 19a, B-9900 Eeklo (België). Voor meer informatie kunt u ons bereiken via www.cladix.eu.

Merken en Handelsmerken

Alle merken die in de communicatie van Cladix BV worden vermeld, zijn de eigendom van Cladix BV of zijn wettig gedeponeerde handelsmerken. Geen enkele rechten die niet expliciet worden verleend in deze publicatie, worden voorbehouden.

Reproductie en Gebruik

Geen enkel deel van de publicaties van Cladix BV, zowel digitaal als op papier, mag worden gereproduceerd, gekopieerd of vertaald zonder voorafgaande schriftelijke toestemming van Cladix BV. Schriftelijke toestemming kan worden verkregen via onze zaakvoerder of de marketingafdeling.

Aansprakelijkheid en Inhoud

Hoewel Cladix BV de informatie op dit document en in andere communicatie zorgvuldig en naar beste weten samenstelt, aanvaarden wij geen aansprakelijkheid voor fouten en/of onnauwkeurigheden. De informatie en tekeningen in onze documentatie dienen slechts ter indicatie. Cladix BV is niet verantwoordelijk voor fouten in deze documenten. Alle voorgestelde scenario's zijn illustratief en moeten altijd door de uitvoerder of plaatser worden afgestemd op de specifieke bouwsituatie. Sommige constructies vereisen specifieke stabiliteitsberekeningen die niet door Cladix BV worden geleverd. Deze moeten door de monteur of uitvoerder worden gecontroleerd en berekend.

Gebruik van Derde Partij Informatie

Alle verwijzingen naar en afbeeldingen van producten of informatie van derden zijn indicatief. Het gebruik hiervan moet worden geverifieerd bij de betreffende producent of leverancier. Informatie en tekeningen van derden kunnen specifieke gereedschappen en kennis vereisen voor installatie of gebruik. Het is de verantwoordelijkheid van de uitvoerder of plaatser om de juiste procedures te volgen en informatie te verkrijgen.

Wijzigingen en Lokale Wetgeving

Cladix BV behoudt zich het recht voor om de inhoud van al onze documenten te wijzigen zonder voorafgaande kennisgeving. Alle constructies en bewerkingen zijn onderhevig aan lokale wetgeving, regelgeving en normen.

